

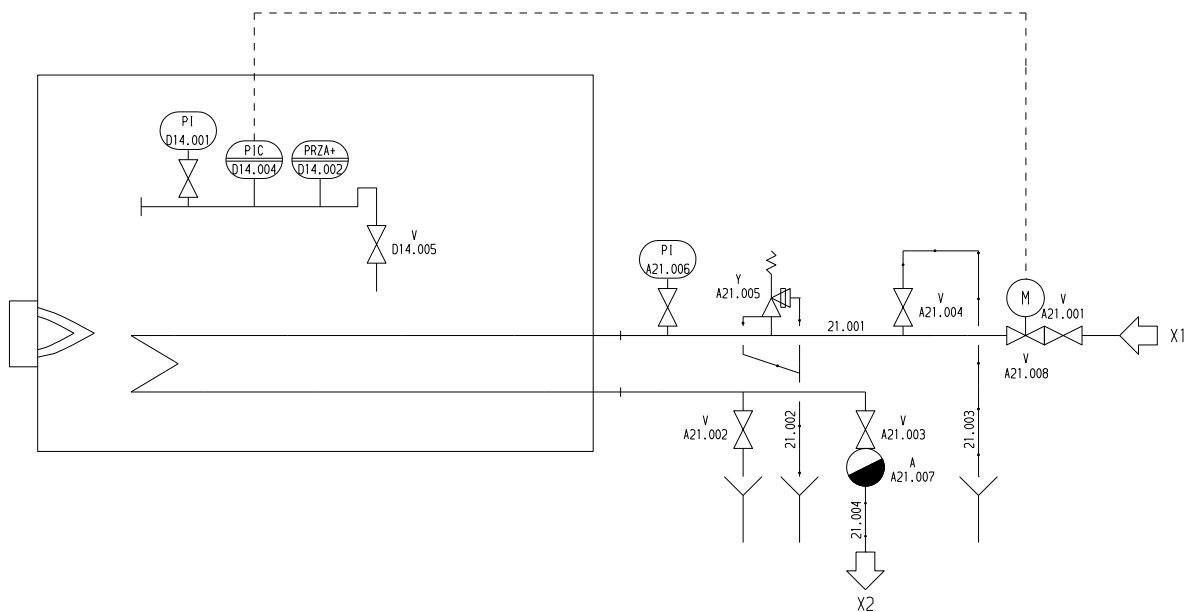
Systemy podgrzewania kotłów parowych

TI019

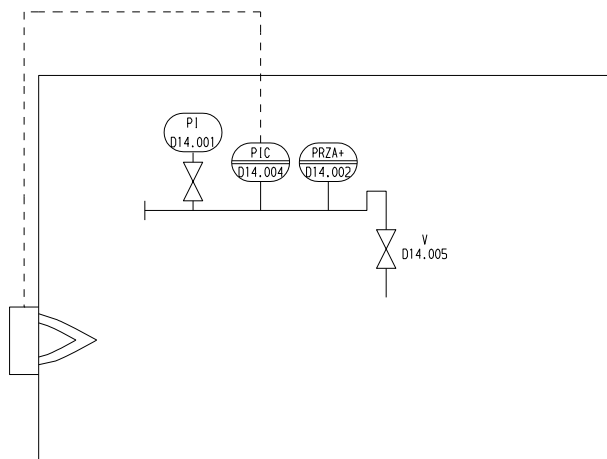
Wersja 2 (09/18)

Rys. 1: Podgrzewanie poprzez węzownicę grzejną, bez regulacji

Opcjonalna regulacja z użyciem elektrycznego urządzenia nastawczego



Rys. 2: Podgrzewanie poprzez palnik, ze sterowaniem ciśnieniem



Legenda

A21 001	Armatura odcinająca	D14 004	Regulator ciśnienia
A21 002	Armatura odcinająca	D14 005	Armatura odcinająca
A21 003	Armatura odcinająca	21 001	Przewód pary rozgrzewającej
A21 004	Armatura odcinająca	21 002	Armatura zabezpieczająca przed nadciśnieniem
A21 005	Armatura zabezpieczająca przed nadciśnieniem	21 003	Przewód odpowietrzający

Systemy podgrzewania kotłów parowych

TI019

Wersja 2 (09/18)

A21 006	Wskaźnik ciśnienia	21 004	Przewód odwadniający
A21 007	Armatura odprowadzania kondensatu		
A21 008	Armatura odcinająca (silnikowa)	X1	Para
D14 001	Wskaźnik ciśnienia (z funkcją kontrolną)	X2	Kondensat
D14 002	Ogranicznik ciśnienia		

Kryteria zastosowania i wyboru

urządzenie podgrzewające wg	Rys. 1 Wężownica	Rys. 2 Palnik sterowany ciśnieniem
Zakres zastosowania	UL-S ZFR	Wszystkie kotły parowe z ciśnieniem zabezpieczenia > 0,5 bar
Warunki Liczba kotłów	para zewnętrzna (nasycona) lub wymagany drugi kocioł	niezależnie, możliwe również w instalacjach jednokotłowych
Ciśnienie podgrzewania	nadciśnienie maks. 3-4 bar (w zależności od ciśnienia gorącej pary)	regulowane